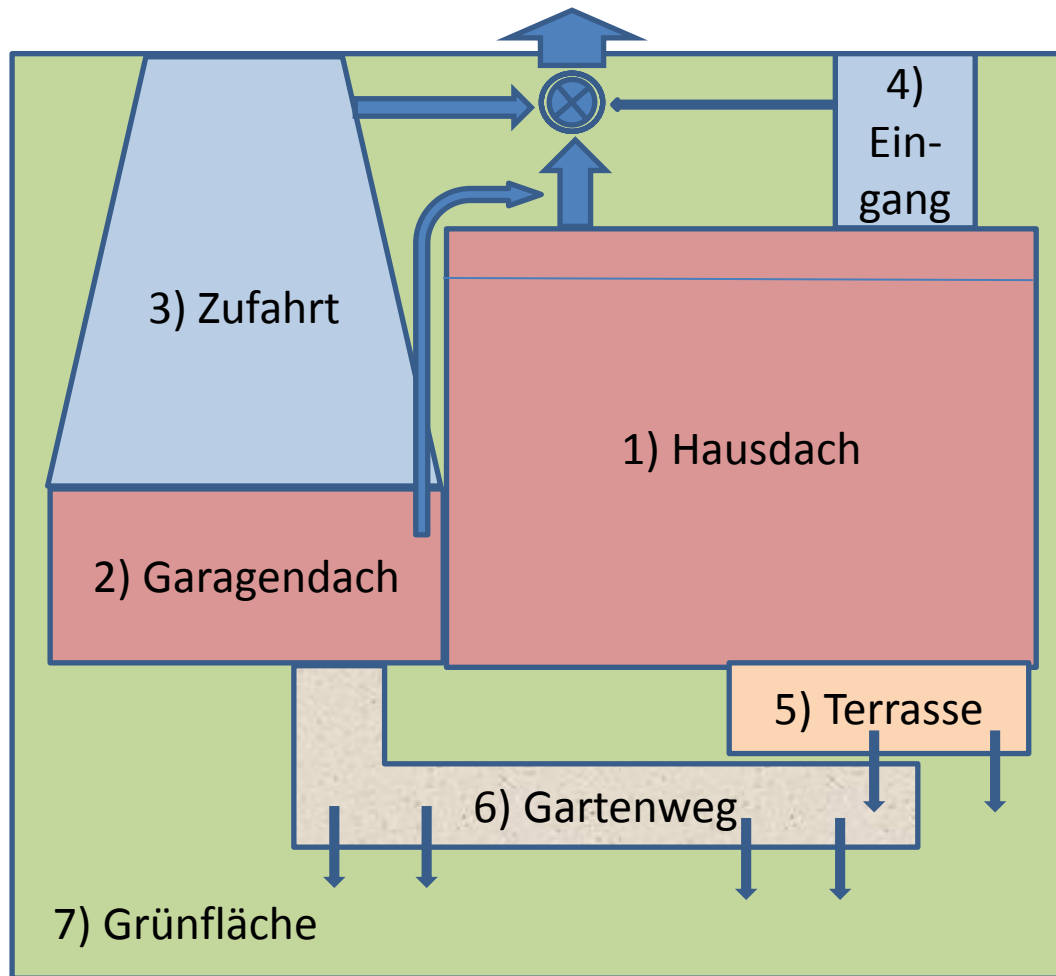


Darstellung der abflussrelevanten Niederschlagsflächen



Bsp: Grundstücksflächen

Abflussrelevante Niederschlagsflächen (Ableitung in den Kanal)

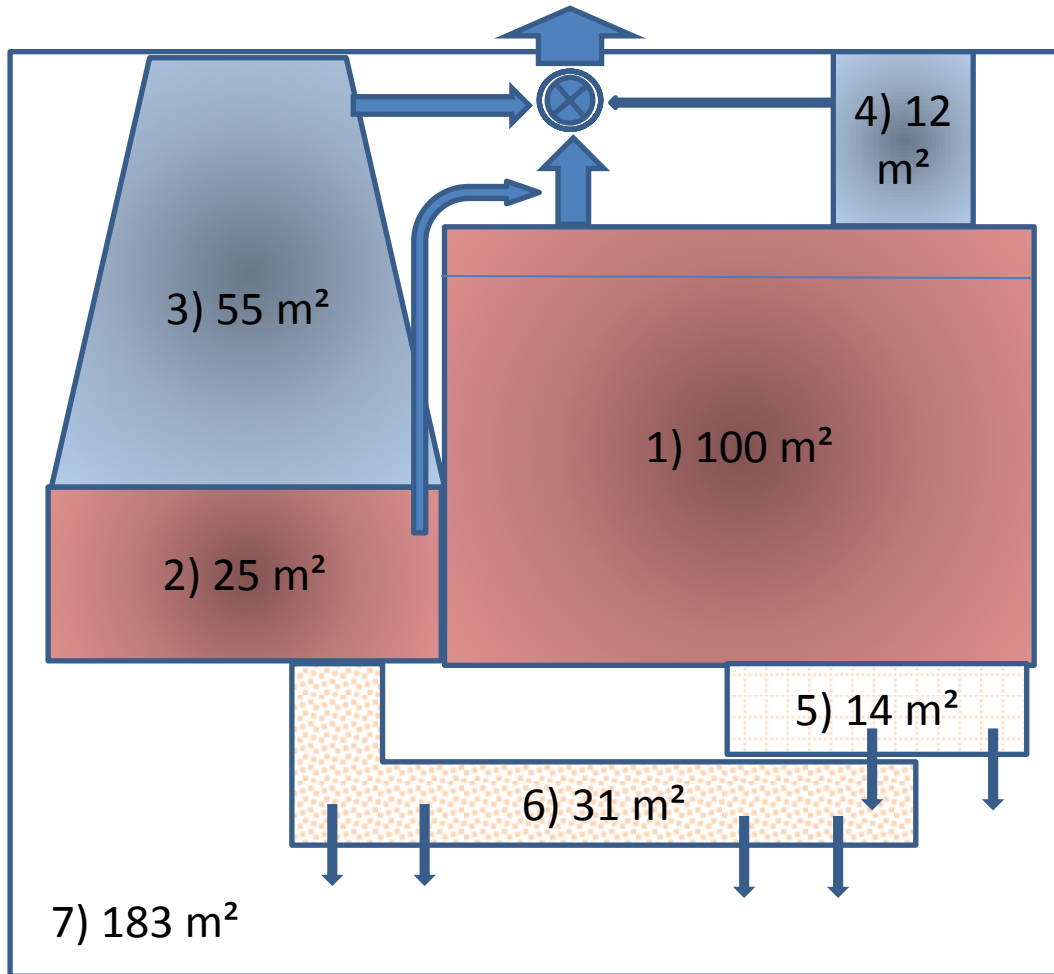
- 1) Hausdachfläche mit Überstand
- 2) Garagendachfläche mit Überstand
- 3) Zufahrt oder Hoffläche
- 4) Eingangsfläche

Nichtabflussrelevante Niederschlagsflächen (Ableitung in den Boden)

- 5) Terrassenfläche
- 6) Gartenwegfläche
- 7) Grünfläche

Bitte beachten Sie, dass Balkone, Terrassen oder sonstige Flächen welche über einen Ablauf in den Kanal verfügen, dann abflussrelevante Niederschlagsflächen darstellen.

Ermittlung der abflussrelevanten befestigten Flächen



Bsp: Befestigte Flächen

Grundstück gesamt: 420 m²

**Abflussrelevante befestigte Flächen
(Ableitung in den Kanal) 192 m²**

- 1) 100 m² Dachziegelstein
- 2) 25 m² Kiesdach
- 3) 55 m² Verbundpflaster
- 4) 12 m² Beton

**Nichtabflussrelevante befestigte Flächen
(Ableitung in den Boden)**

- 5) 14 m² Fliesenbelag
- 6) 31 m² Splittfugenpflaster

Nichtabflussrelevante unbefestigte Fläche

- 7) 183 m² Rasen bzw. Pflanzen

Durchlässigkeitsfaktoren nach Satzung : 1,0 für Dachziegel; 0,5 für Kies; 0,7 für Verbundpflaster; 1,0 für Beton;

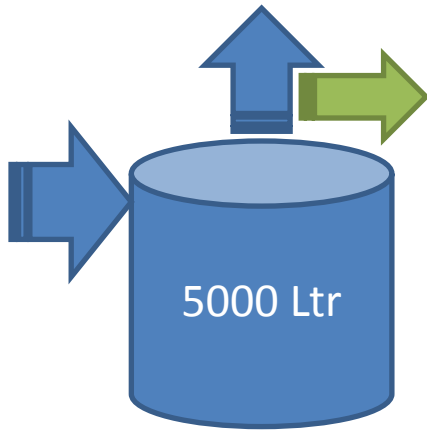
Berechnung der gebührenrelevanten Fläche durch die Stadt Eschborn :

$$1,0 \times 100 \text{ m}^2 + 0,5 \times 25 \text{ m}^2 + 0,7 \times 55 \text{ m}^2 + 1,0 \times 12 \text{ m}^2 = \underline{\underline{163 \text{ m}^2}}$$

Zisternennutzung = Reduzierung der abflussrelevanten Fläche

ohne Kanalanschluss

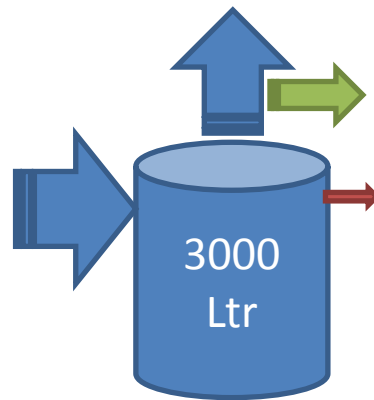
Brauchwassernutzung
+ Gartenbewässerung



100 % x Zulauffläche = Zulauffläche
(d.h. nicht gebührenrelevant)

mit Kanalanschluss

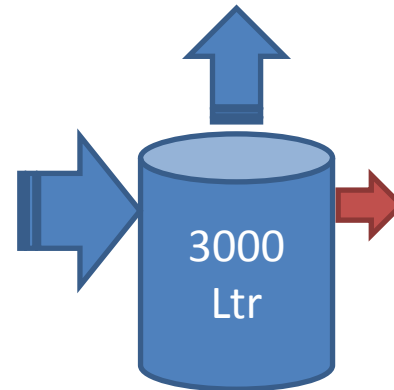
Brauchwassernutzung
+ Gartenbewässerung



$3000 \text{ L} / 50 \text{ L/m}^2 = 60 \text{ m}^2$
 $60 \text{ m}^2 + 10\% \times 60 \text{ m}^2 = 66 \text{ m}^2$

mit Kanalanschluss

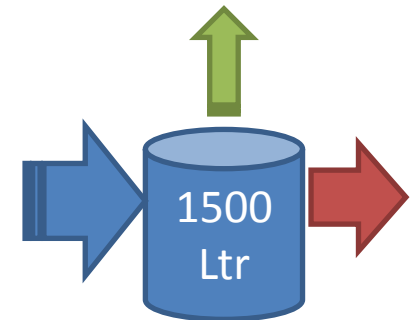
Brauchwassernutzung



$3000 \text{ L} / 50 \text{ L/m}^2 = 60 \text{ m}^2$

mit Kanalanschluss

Gartenbewässerung



$1500 \text{ L} / 100 \text{ L/m}^2 = 15 \text{ m}^2$

Rechenbeispiel (163 m² gebührenrelevante Fläche, 100 m² Zulauffläche im Fall Zisterne ohne Kanalanschluss):

$$100\% \times 100 \text{ m}^2 = 100 \text{ m}^2$$

$$163 \text{ m}^2 - 100 \text{ m}^2 = \underline{63 \text{ m}^2}$$

$$163 \text{ m}^2 - 66 \text{ m}^2 = \underline{97 \text{ m}^2}$$

$$163 \text{ m}^2 - 60 \text{ m}^2 = \underline{103 \text{ m}^2}$$

$$163 \text{ m}^2 - 15 \text{ m}^2 = \underline{148 \text{ m}^2}$$