



*BEMBELBRUNNEN ESCHBORN-NIEDERHÖCHSTADT //*  
*PLATZ-NEUGESTALTUNG UND NEU-VERORTUNG DES BEMBELBRUNNENS*

***KÖNIGSREUTER***

Büro für Garten- und Landschaftsgestaltung  
Kriegkstraße 63 a  
60326 Frankfurt  
Fon: + 49 (0) 69 – 45 09 16 46  
Fax: + 49 (0) 69 – 45 09 16 42  
a.koenigsreuter@online.de  
www.koenigsreuter.net

Datum: 23.09.2021

*LUFTBILD - Niederhöchstadt*





*BESTANDSANALYSE - Niederhöchstadt, Kronberger Straße / Ecke Georg-Büchner Straße*





*BESTANDSANALYSE - Niederhöchstadt, Kronberger Straße / Ecke Georg-Büchner Straße*

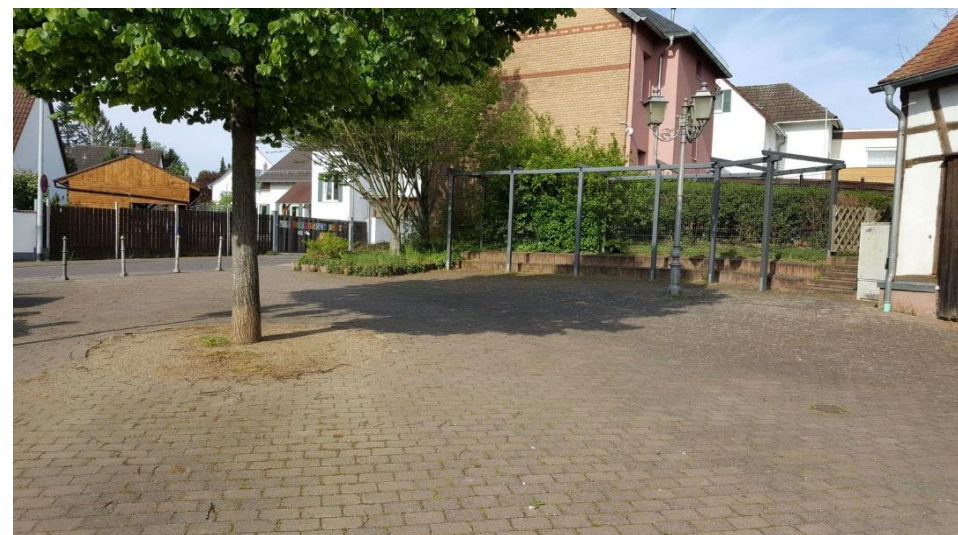


*BESTANDSANALYSE - Niederhöchstadt, Kronberger Straße / Ecke Georg-Büchner Straße*





*BESTANDSANALYSE - Niederhöchstadt, Kronberger Straße / Ecke Georg-Büchner Straße*





## *BESTANDSANALYSE - Ausstattungselemente*



*BESTANDSANALYSE - Zustand Belagsfläche*





## *BESTANDSANALYSE - Nutzung der vorhandenen Platzfläche*





*BESTANDSBILDER - Zugang zur Scheune*





*BESTANDSANALYSE - Aufenthaltsqualität der vorhandenen Sitztreppe*





## *BESTANDSANALYSE - Aufenthaltsqualität auf dem Platz*





*BESTANDSANALYSE - Historischer Standort des Bembelbrunnen*






*BESTANDSBILDER - Brunnen*



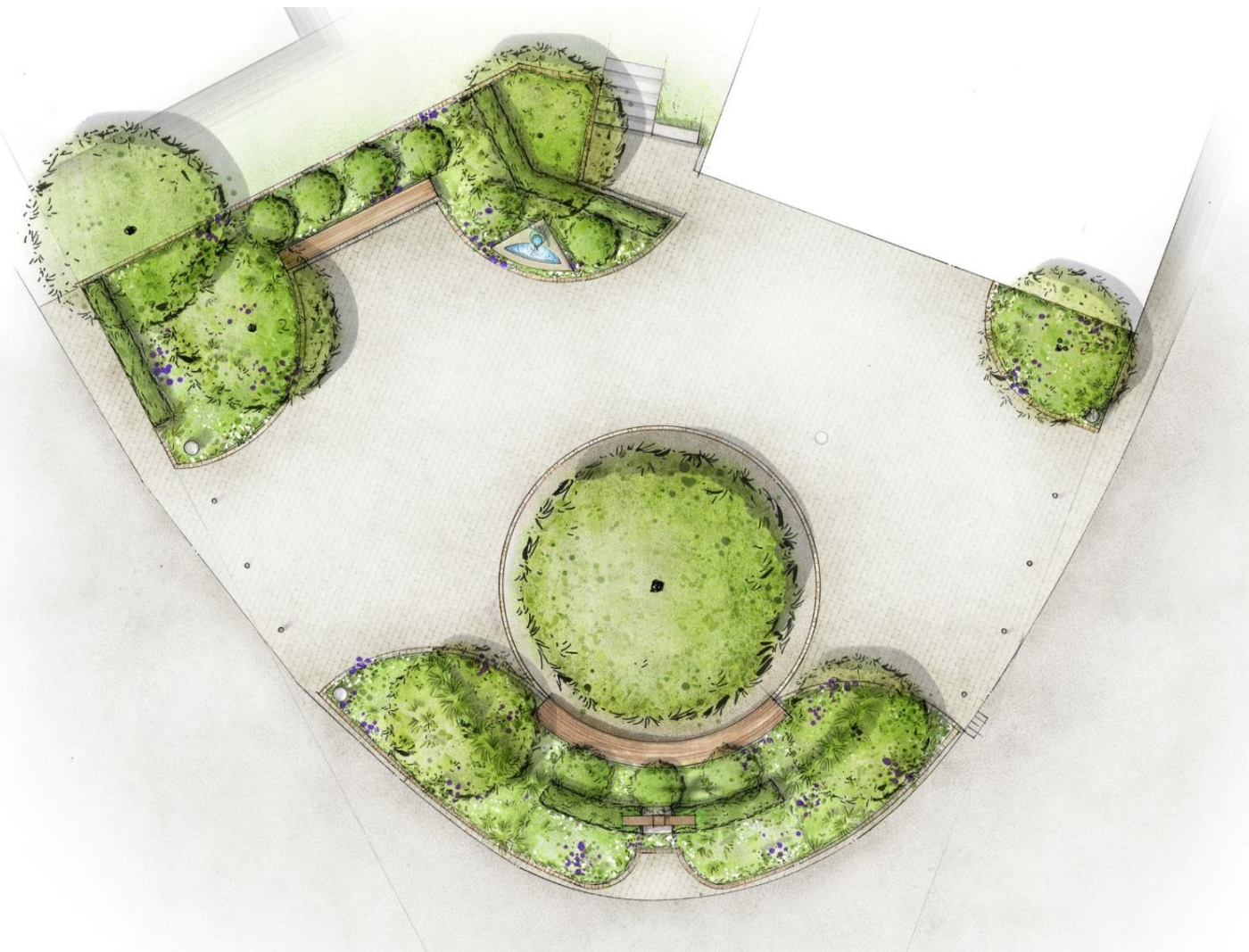


## *FUNKTIONSBEREICHE - Nutzung der Platzfläche*



-  Aufenthaltsbereich
-  Laufwege Fußgänger
-  Umgrenzung Bewegungsfläche für Fahrzeuge

*VORENTWURF // Konzeptidee*





*PERSPEKTIVE // Teilausschnitt*





*KONZEPTIDEE // Impressionen*

