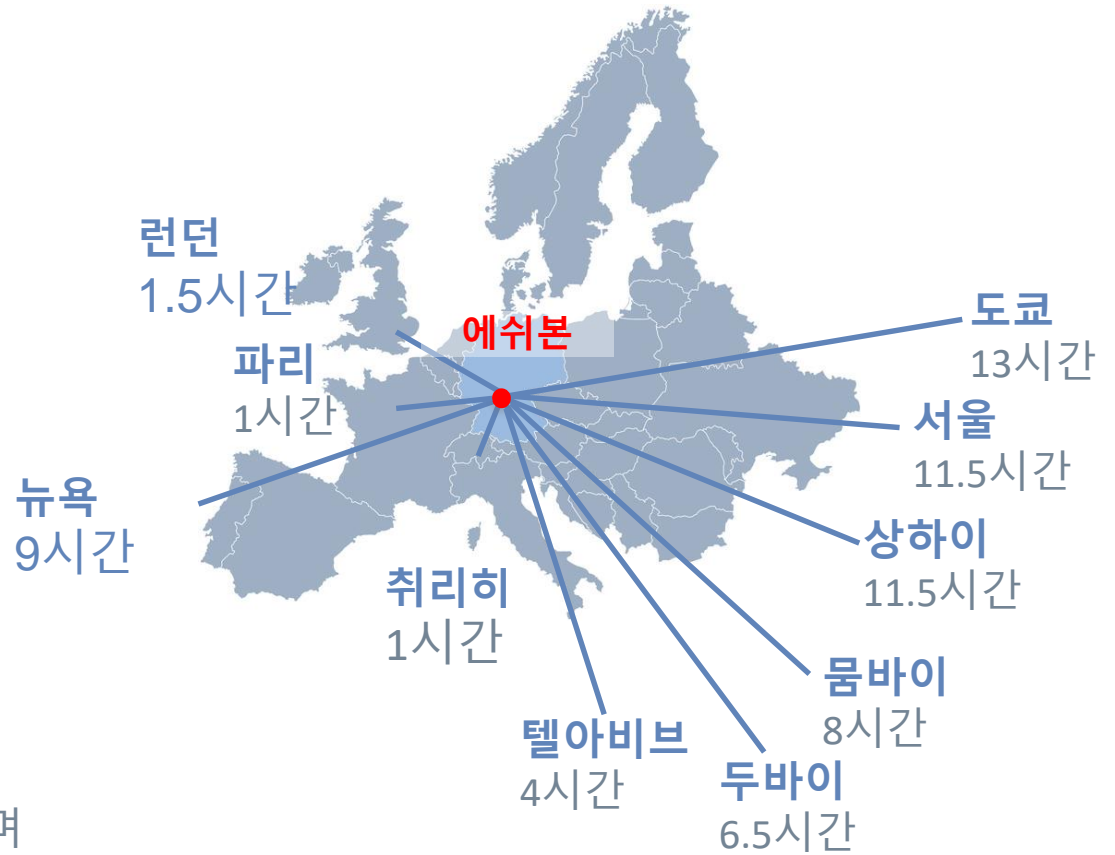


환영합니다 에쉬본입니다





환영합니다 **에쉬본**입니다!

프랑크푸르트-라인-마인 대도시권이며
유럽의 중심이자 독일의 심장부에 오신 것을 환영합니다!

- 헤센은 유럽 최고의 비즈니스 지역 중 하나입니다. 헤센은 **튼튼한 경제, 확고한 혁신성, 국제적 개방성**이 한 데 어우러져 있습니다.
- **외국 기업 약 13,000개**- 독일에서 해외 기업이 가장 많이 소재한 지역입니다
- **190개국에서 온 105만 명이 헤센에 거주합니다**(2023)
- 근로자 한 명당 GDP는 **91,013€** 입니다(독일 평균보다 **7% 높음**)(2023)
- **총 부가가치 중 76.9%가 서비스 부문에 해당합니다**
- **헤센 소재 기업의 90% 이상이 중소기업입니다**



ESA - 비행통제본부



헤센 지방 의회



유럽중앙은행 (EZB)



헤센/독일

인구: 634만 명, 근로자: 270만명 (2023)

- 독일 대도시 30개 중 **4위** 특히 교육, 혁신성, 국제성, 인프라 구조에서 우수한 평가를 받았습니다
- 금융 및 상업 중심지로서 유럽 내 **4위**, 세계에서 **17위****
- **13개의 산업단지**가 대도시권을 주도: 자동화 • 자동차 • 화학, 제약 및 생명공학 • 컨설팅 • 재정 관리 • 보건 경제 • 정보 및 통신 기술 • 창조 문화 산업 • 물류 및 교통 • 항공 및 우주공학 • 재료공학 • 환경 및 에너지 • “주요 부문의 센터”***
- 7개의 대학교, 28개의 전문 대학교, 4개의 기독교 대학, 3개의 예술 대학, 7개의 학술 협회 및 13개의 국제 학교가 내일의 인재를 양성하고 있습니다.
- 112개의 영사관, 60개의 외국 상공회의소 및 상사대리사무소



스카이라인 앞에서 본 유럽중앙은행



프랑크푸르트 국제 공항



괴테 대학교



과학 캠퍼스

* HWWI/Berenberg 도시 순위, 2019 (조사 대상 = 30, 인구수에 따른 독일 대도시 기준)

** QFC: The Global Financial Centres Index 33, 2023

*** 금융 센터 | 디지털 전환 센터 | 물류 및 이동성 센터(HOLM) | 제약 및 보건 센터 | 환경 센터
인구: 580만 명, 근로자: 250만 명, 대학생: 249,000명 (2022)

- 독일 핀테크 권역 중 **4위**(베를린, 뮌헨, 함부르크 다음)*
- 프랑크푸르트 소재 **TechQuartier** = 핀테크 분야의 커뮤니티로서 중심적이면서 독립적인 접점 역할
- **다양한 스타트업 및 핀테크 이니셔티브** – Station, Fintech Forum, EY Startup Academy, Deutsche Börse Venture Network, Accelerator Frankfurt, Unibator (Goethe Universität) 등
- 프랑크푸르트 스타트업 분야의 역점 사항: **핀테크, AI, 빅데이터 및 애널리틱스, 사이버 보안****
- 프랑크푸르트-라인-마인에는 최소한 **33개의 창업 센터** 및 **120개의 코워킹 스페이스**가 생겼고, 갈수록 늘어나는 추세입니다. 이 지역의 스타트업 생태계는 번창하고 있습니다.***



프랑크푸르트의 Tech Quartier



에쉬본 코워킹 스페이스



마스터 플랜



핀테크

* comdirect, FinTech-Hub-Ranking, 2020

** Startup Genome LLC, 2018

*** 프랑크푸르트-라인-마인 지식 지역(Wissensregion FrankfurtRheinMain), Wissensatlas, 2021

- 마인-타우누스 지구(MTK)가 400개의 연방 지구 중 지역 순위* **2위**를 차지했습니다.
- 미래 아틀라스(Zukunftsatlas)**에서는 MTK를 **"가능성이 대단히 큰 곳" 14위**로 선정했습니다.
- **디지털화 나침반(Digitalisierungskompass)***** 전체 순위에서 **15위**입니다.
- 독일에서 가장 작은 지구(222.4km²)로서 대도시 **비스바덴(주도 203.9km²)과 프랑크푸르트(248.3km²) 사이에** 있습니다.
- **17,300**개 기업의 근로자 한 명 당 GDP는 **106,638유로**로, 마인-타우누스 지구가 독일 GDP 순위****에서 **10위**를 차지했습니다.
- 프랑크푸르트 통근 근로자 중 거의 5분의 1이 마인-타우누스 지구에서 근무합니다.*****
- 근교의 휴양지인 **타우누스, 지역 공원, 사과 와인 코스** 덕분에 질 높은 여가를 누릴 수 있습니다



에쉬본 산업 단지



MTZ 쇼핑 센터



타우누스 전경



마인-타우누스 지구

* IW-Consult, 2022 – 지역 순위 – 수준 순위 (조사 대상 = 400개의 연방 지구)
** Prognos, 2022 – (조사 대상 = 400개의 연방 지구)
*** Prognos, 디지털화 나침반(Digitalisierungskompass), 2018 (조사 대상 = 401개의 연방 지구)
**** 워킹 그룹 “연방주 국가회계” 2021 (1위인 볼프스부르크와 비교: 153,485 €)
***** 프랑크푸르트 지역 연합, Monitoring 2020
인구: 242.420명 (2022), 근로자: 108,846명 (2022.06)



에쉬본은 마인-타우누스 지구의 동쪽 경계에 있고 대도시인 프랑크푸르트와 맞닿아 있으며, 인구는 **23,058명**이고 **근로자는 42,000명**입니다
에쉬본은 현대적인 국제 업무 단지인 동시에, 여가와 삶의 질이 높은 녹색 도시입니다.

- **4.350개의 기업** – 싱크탱크부터 글로벌 기업에 이르기까지, 에쉬본은 각자에게 적합한 일자리를 제공하고 있습니다.
- 100개 이상의 하이테크 기업 덕분에 에쉬본은 프랑크푸르트-라인-마인에서 가장 중요한 혁신의 중심지가 되었습니다. 산업 단지에 설치되어 있는 고속 광섬유 네트워크 같은 **탁월한 기반 시설** 등으로 기업이 누릴 수 있는 장점이 많습니다. Cisco, LG, Samsung und SAP 같은 **IT, 통신 및 하이테크 기업**을 비롯해 Abbott, Akbank, Beko Grundig, Deutsche Börse AG, EY, Mobis, NSK, Siemens Healthineers, Terumo 등 **금융, 컨설팅 부문, 자동차는 물론 화학, 제약, 생명 과학 부문에 이르기까지 수많은 대기업**이 여기에 있습니다
- 뿐만 아니라 독일연방경제·수출관리청(BAFA)과 독일 국제협력공사(GIZ)도 에쉬본에 상주하고 있습니다.



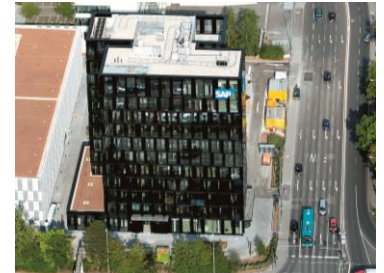
EY



GIZ



독일 증권 거래소



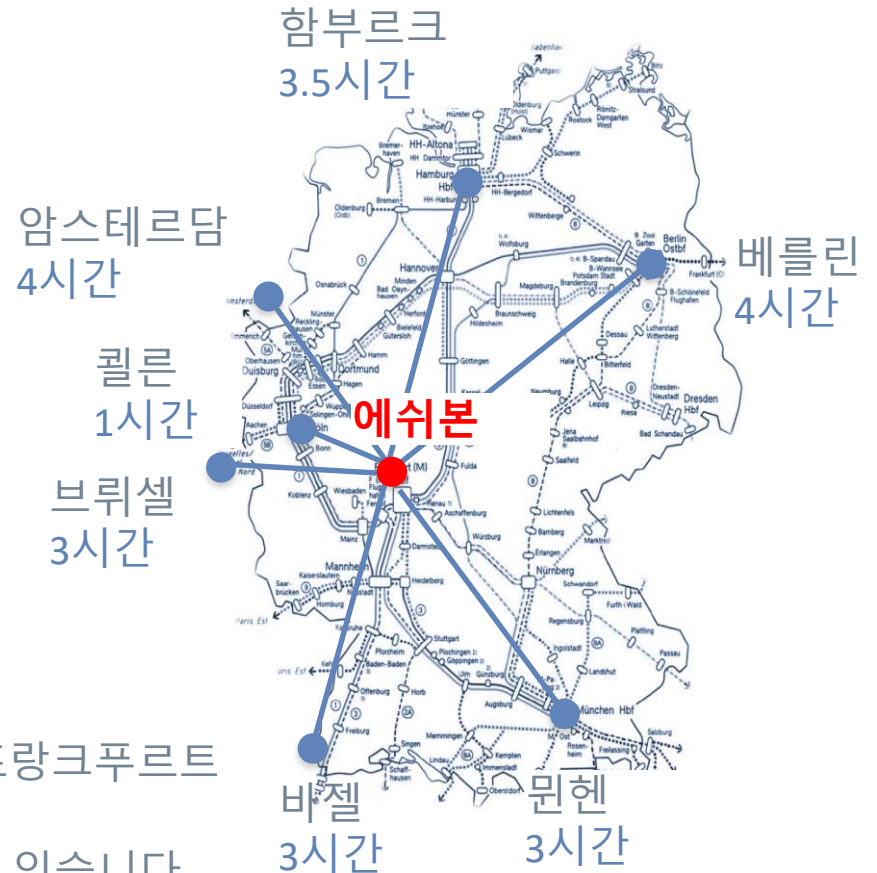
SAP



에쉬본에서 차로 10분이면 프랑크푸르트 국제 공항에 도착합니다.
여기서는 세계 어디로든 빠르게 갈 수 있기에, 비즈니스 성공은 보장된 셈입니다.
86개 이상의 항공사로 292개 목적지 및 92개 국가로 (Fraport, Sommerflugplan 2023)
탑승객 4,890만 명 (Fraport, 2022)



남북 축과 동서 축의 교차점을 비롯해 비스바덴/프랑크푸르트 A66 A65, 하노버/바젤 A65, 쾰른/레겐스부르크 A3가 바로 에쉬본 근처에 있습니다. 뿐만 아니라 고속철도(ICE)도 서로 최적으로 연결됩니다.





니더회흐슈타트 조각 공원



에셴플라츠에서 즐기는 여름

산업의 발전과 더불어 도시의 인구 수도 몇 배로 증가했습니다.

새로운 주거 지역, 새로운 학교, 스포츠 시설, 유치원, 놀이터, 녹지를 비롯해 기타 기반 시설까지 전부 새로 생겼습니다.

약 100개에 이르는 동호회에서 제공하는 다양한 활동 덕분에 에쉬본 주민들은 균형 잡힌 여가를 누리고 사람들과 어울리며 수준 높은 문화 행사까지 참여할 수 있습니다.

인구 수: 23,058명 (2022)

구매력: 주민 당 32,972유로 (GfK, 2023)
125.5% (독일=100%)

토지세 B: 140%

EschBORN FOR BUSINESS

성공으로 가는 산업 단지 5곳



에쉬본의 산업 단지는 세계적인 기업이 진출하는 장인 동시에 신생 기업에게도 매력적인 기회를 제공하고 있습니다.

에쉬본 소재의 선도적 기업으로는 **Akbank, Beko Grundig, Cisco, Commerzbank, Deutsche Börse AG, EY, ICICI Bank, LG, Mobis, nexi, Samsung, SAP, Swatch, Siemens Healthineers, techem, trendtours, Zühlke** 등이 있습니다.

에쉬본에는 이미 건축과 환경 면에서 인정 받은 업무용 고급 빌딩이 완공된 상태이며, 우리 에쉬본은 계속해서 성장하고 있습니다. 게다가 기업 친화적인 영업세율과 훌륭한 네트워크 덕분에 이러한 성장은 촉진되고 있습니다.

영업세율: 330% (2016.01.01부터 현재까지)

토지세 A(B): 170% (140%)





서부 산업 단지



캠프 피닉스 파크



동부 산업 단지



헬프만 파크



남부 산업 단지



50ha, 일자리 약 25,000개,
부근 교통편 A66, 전철역 및
상주 기업: Akbank, BAFA, Beko
Grundig, BT, Deutsche Börse, EY, gft,
goldgas, Huawei, LG, Randstad,
Samsung, SAP, Siemens Healthineers,
Zühlke 등





24ha, 일자리 약 1,400개, 부근
교통편 A66, 상주 기업 Aldi,
Autohaus Nix, denn 's Biomarkt,
dm, Elements, Fressnapf,
Golfhouse, KFC, Küchenatelier
Grohs, Mömax, NSK-Europe, Poco,
Rewe, Sanitär Richter & Frenzel,
XXXL 등





40ha, 일자리 약 11,000개, 교통편
L3005에서 A66으로, 전철, 상주
기업: Cisco, D-Link, GIZ, G+K
Automobile, Klassik Garage, Kotra,
Lidl, Stiebel Eltron, techem, Terumo,
Unielektro, VR Smart Finanz 등





10ha, 일자리 약 2,600개,
상주 기업: Aldi, Alnatura, BabyOne,
Futterhaus, dm, Dt. Apotheker-
verein, Globus, Ingenico, Lidl, Nissin
Foods, Online Marketing Solutions,
Pitstop, Reddy Küchen, Rossmann,
Selgros, SK Innova-tion, Woolworth,
Yadea, Zentral-laboratorium Dt.
Apotheker e.V. 등





7.7ha, 일자리 약 2,000개, 가장 현대적인 산업 단지로서 상주 기업: Abbott, Accovion, Commerzbank, Compass Group, Hioki Europe, Mercure Hotels, nexi, Waters 등



에쉬본
시청

Rathausplatz 36
65760 Eschborn
Deutschland
www.eschborn.de



Adnan Shaikh
에쉬본 시장

전화 + 49 (0) 61 96 / 490 - 100
팩스 + 49 (0) 61 96 / 490 - 400
이메일 buergermeister@eschborn.de



박신동미(Dong-Mi Park-Shin)
경제개발부장

전화 +49 (0) 6196 / 490 - 107
팩스 +49 (0) 6196 / 490 - 480
이메일 wirtschaft@eschborn.de



여러분을 기다리고 있습니다!
에쉬본에 오신 것을 환영합니다!

